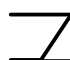

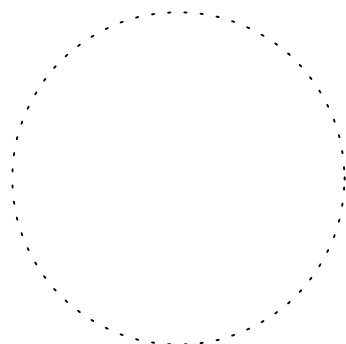
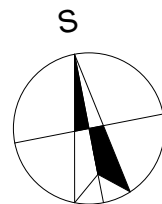
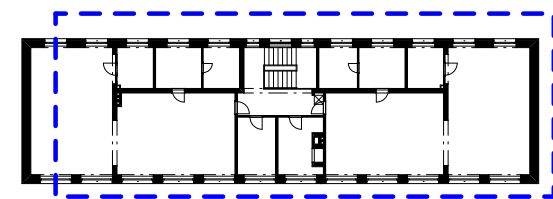


Legenda materiálů, hmot a značení:

-  Stávající zdivo a konstrukce
-  Navrhované konstrukce

Poznámky:

- Dokumentace je zpracována v rozsahu pro stavební řízení a pro provedení stavby. Během realizace mohou nastat situace nepředvídané tímto projektem, v takovém případě je nutné nesrovnalosti konzultovat s projektantem
- Veškeré kóty jsou teoretické - nutno odměřovat IN-SITU



± 0,000 = úroveň podlahy 1NP

název akce: Snížení energetické náročnosti objektu MŠ Demlova 999/5 - dodatek č. 1			Ing. Jan Moták - projekty staveb Římov 146, 675 22 Stařeč IČ: 02811774 tel.: +420 733 720 603 email: motak.projekty@gmail.com	
stavební objekt:				
místo stavby: Demlova 999/5, 674 01 Třebíč, k.ú. Třebíč, parc. č. st. 2822			č.zakázky: 020 - 2016	č.paré:
stavebník: Město Třebíč, Karlovo nám. 104/55, Vnitřní Město, 674 01 Třebíč			datum: červen 2018	
zodp. projektant:	vedoucí projektu:	vypracoval:	stupeň: DSP + DPS	
Ing. Jan Moták	Ing. Jan Moták	Ing. Jan Moták	měřítko: 1:100	
část projektu: D.1.1 Architektonicko-stavební řešení			číslo výkresu: D.1.1.2 - 04	
obsah výkresu: Půdorys 3NP				